

GDZIE ZNAJDZIESZ POMOC I WSPARCIE

KAŻDY JEST DLA NAS WAŻNY

1

PORADNIE

- Poradnia Psychologiczno - Psychoterapeutyczna dla dzieci i młodzieży, ul. Piekarska 5, Włocławek
- Poradnia Psychologiczno - Pedagogiczna w Lubrańcu, Pl. Doktora Mariana Szulca, Lubraniec



2

WSPARCIE TELEFONICZNE

800 12 00 02 Ogólnopolskie Pogotowie dla Ofiar Przemocy w Rodzinie "Niebieska Linia"

+48 222 309 900 Ogólnokrajowa Linia Pomocy Pokrzywdzonym

800 120 226 Policyjny telefon zaufania dla osób doświadczających przemocy domowej

3

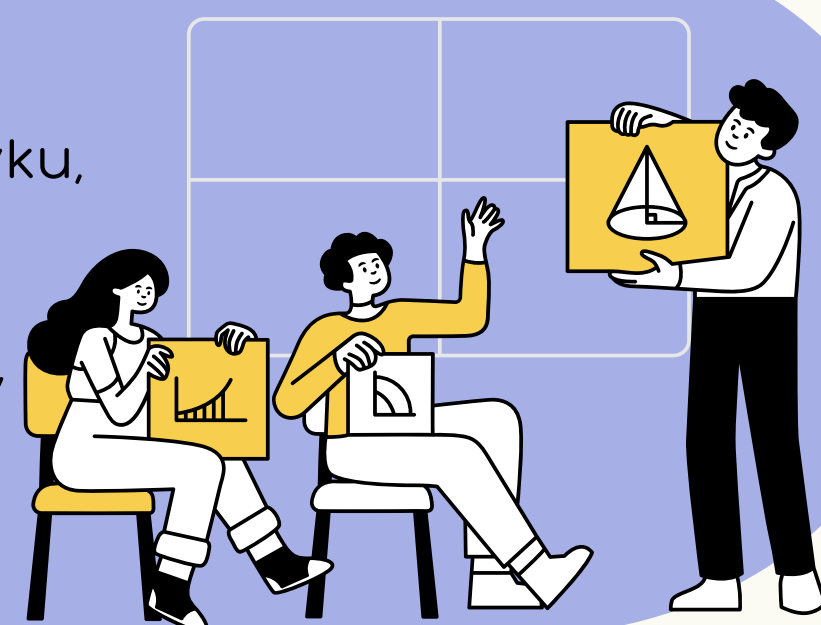
WSPARCIE PRAWNE

800 12 00 02 - linia czynna w środę w godzinach 18:00 - 22:00

4

INSTYTUCJE

- Powiatowe Centrum Pomocy Rodzinie we Włocławku, ul. Stodólna 68, Włocławek
- Sąd Rejonowy we Włocławku, Sekcja Interwencji Kryzysowej i Poradnictwa Specjalnego, ul. Żytnia 58, Włocławek
- Miejski Ośrodek Pomocy Rodzinie we Włocławku, ul. Ogniowa 8/10, Włocławek



5

FUNDACJE

- Fundacja Dies Mei, ul. Kościuszki 26, Włocławek
- Fundacja Samotna Mama, ul. Okrzei 21, Włocławek

